



Série 02

Trojcestné kohouty PN10, s vnějším závitem

VBG31...

Trojcestné kohouty, PN10, s vnějším závitem

- Materiál : litina GG-20 / GG-25
- Závitové šroubení pro DN20 ... DN40 mm
- K_{vs} 6.3 ... 25 m³/h
- Natočení 90°
- Vnější připojovací závit G1¼B ... G2¼B
- S ruční ovládací páčkou
- Lze použít s elektrickými pohony typ SQK... nebo SQL...
- Kohouty nevyžadují údržbu

Použití

Regulační kohout pro systémy vytápění (uzavřené okruhy), přednostně jako směšovací.

Média

- Teplá a horká voda : 2 ... 120 °C
- Voda s přísadou proti zamrznutí : Max. 50 % objemu.

Doporučená kvalita vody podle VDI 2035, ČSN 07 7401.

Provozní tlak

Max. provozní tlak 1000 kPa (10 bar).

Přehled typů

Typ	DN		K _{vs} [m ³ /h]	Δp _{vmax} [kPa]
	["]	[mm]		
VBG31.20	¾	20	6.3	30
VBG31.25	1	25	10	
VBG31.32	1¼	32	16	
VBG31.40	1½	40	25	

DN = Jmenovitá světlost

Δp_{vmax} = Max. dovolená tlaková diference

K_{vs} = Průtokový součinitel dle VD12173

na uzavřeném kohoutu

Objednávání

Kohout, pohon a montážní sada (pokud je požadována) se objednávají jako samostatné položky.

Při objednávání uveďte počet kusů, popis výrobku a typové označení.

Příklad: 1ks Trojcestný kohout VBG31.25, 1ks Pohon SQL33.00 a 1ks Montážní sada ASK32

Dodávka

Závitová šroubení jsou součástí dodávky kohoutu.

Kohout, pohon a montážní sada se dodávají jako samostatné položky.

Kombinace kohoutů a pohonů

Kohouty VBG31... lze použít ve spojení s těmito elektrickými pohony Landis & Staefa :

Pohon Typ		Montážní sada	Napájecí napětí	Přest. doba pro 90°	Typ řízení	Katal. list č.
SQK33.00	1)	ASK32	AC 230V	125 s	3-polohové	N4506
SQL33.00	3)			125 s		
SQL33.03	3)			30 s		
SQK34.00	2) 4)	---	AC 24 V	135 s		N4508
SQL83.00	3)	ASK32		125 s		N4506
SQK84.00	2) 4)	---		135 s		N4508

1) Lze namontovat 1 pomocný kontakt, typ ASC9.5

2) Lze namontovat 1 pomocný kontakt, typ ASC9.7

3) Lze namontovat 1 pomocný kontakt, typ ASC9.5, nebo 1 dvojitý pomocný kontakt ASC9.4, nebo 1 potenciometr a 1 pomocný kontakt typ ASZ7.4.

4) Pro přímou montáž na kohouty VBG31... série 02 (není nutná montážní sada)

Montážní sada ASK32

Montážní sada ASK32 se skládá z krátké konzoly se šroubem.

Návod pro montáž je přiložen u montážní sady.

Montážní sada je nutná pro připojení pohonů typ SQK33.00, SQL33.0... a SQL83.00 na kohouty VBG31... série 02.

Konstrukce

Montáž

Montáž kohoutu a pohonu je jednoduchá, lze ji provádět přímo na stavbě.
Dva šrouby krytu slouží zároveň pro upevnění konzoly a stupnice indikátoru polohy.

Kohout, pohon a montážní sada ASK32 (pokud je nutná) se dodávají samostatně.

- Pro montáž pohonů typ SQK34.00 a SQK84.00 není nutná montážní sada.
- Montážní sada ASK32 je nutná pro montáž pohonů typ SQK33.00, SQL33.00, SQL33.03 a SQL83.00.

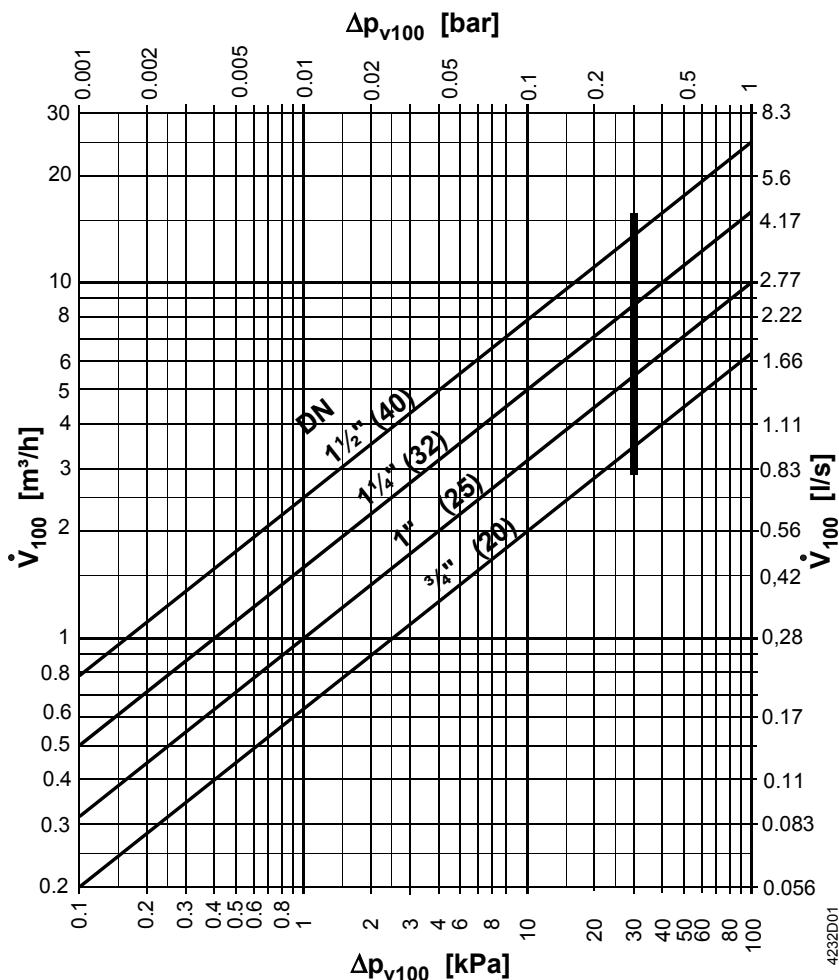
Ruční ovládání

Kohouty lze ručně přestavovat ovládací páčkou. Ovládací klíčka se stupnicí a regulační zvon jsou přemístitelné podle způsobu montáže kohoutu (tepelný zdroj „zleva“ nebo „zprava“)

Automatický provoz

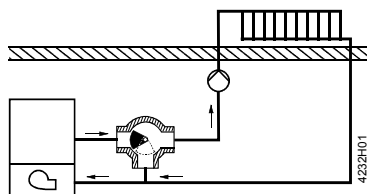
Před montáží pohonu SQK34.00 nebo SQK84.00 na ventil odmontujte ovládací páčku. Stupnice a regulační zvon jsou přemístitelné podle způsobu montáže kohoutu (podle směru průtoku od zdroje).

Návrh (diagram závislosti průtok – tlakový spád)

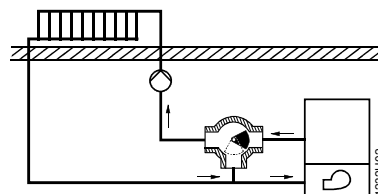


- = max. Δp_{V100} v kPa
- 100 kPa = 1 bar \approx 10 m VS
- 1 m³/h = 0.278 kg/s vody při 20°C

Trojcestný kohout VBG31... používejte přednostně jako směšovací kohout. V otopných soustavách, které se zavzdušňují (soustavy s otevřenou expanzní nádrží), je zvýšené nebezpečí vzniku koroze uvnitř kohoutu.



Přívod od kotle „zleva“

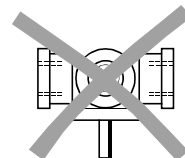
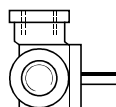
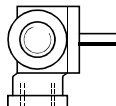
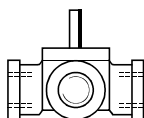


Přívod od kotle „zprava“

- Kohouty VBG31... se dodávají smontovány pro aplikaci " Přívod od kotle zleva".
- Pro soustavy s přívodem od kotle „zprava“ je nutno přemístit regulační zvon, ovládací páčku a stupnici podle Návodu pro montáž pro kohouty VB....

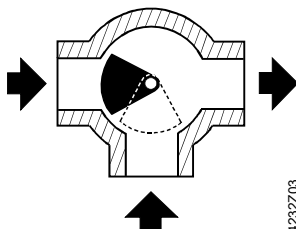
Montáž

Montážní poloha



Dovolená

Nepřípustná



Poloha kohoutu při dodání :

Kohout nastaven pro přívod od kotle „zleva“

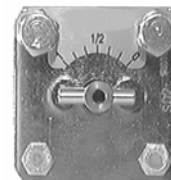
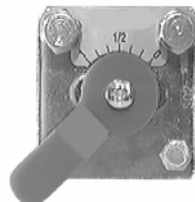
Otevírání proti směru hod. ručiček
Uzavírání ve směru hod. ručiček.

Ovládací páčka se stupnicí, indikátorem polohy a

barevnou značkou pro polohu kohoutu.

Poloha «0» = Průtok od kotle uzavřen.

Návod pro montáž je přiložen u kohoutu.



Uvedení do provozu

Při uvádění do provozu zkontrolujte, zda poloha a smysl otáčení regulačního zvonu odpovídá hydraulickému schématu (vyhledej kapitolu «Projektování»).

Poloha regulačního zvonu je indikována :

- Ovládací páčkou na stupnici
- Žlutou značkou na vřetení kohoutu

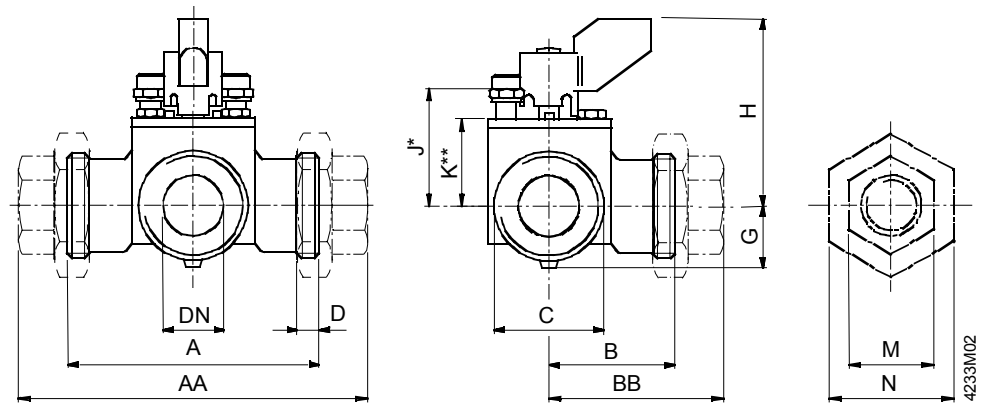
 **Upozornění**

Při servisním zásahu proveďte tato opatření : vypněte čerpadlo, odpojte napájecí napětí, zavřete uzavírací ventily v potrubí, odtlakujte systém a nechte ho vychladnout. Odpojte přípojovací vodiče ze svorkovnice pohonu. Opětovné uvedení do provozu proveďte až po správném namontování pohonu na kohout.

Technické údaje

Provozní údaje	Základní průtočná charakteristika	
	– Přímý směr	Lineární
	– Obtok	Lineární
	Netěsnost	0 ... 0.1% z hodnoty K_{vs}
	Úhel natočení	90°
Použité materiály	Závitová připojení	Ventil Šroubení
	Tělo kohoutu	Litina GG-20 / GG-25
	Vřeteno	Nerezová ocel
	Regulační zvon	Mosaz
	Ruční ovládací páčka	Plast
Rozměry/Hmotnost	Stupnice indikátoru polohy	Hliník
	O-kroužky	Pryž EPDM
	Rozměry	Vyhledej kapitolu "Rozměry"
	Hmotnost	Vyhledej tabulku v kapitole "Rozměry"

Všechny rozměry v mm



Typ	DN [mm]	A ["]	AA	B	BB	C ["]	D	G	H	J*	K**	M	N	Hm. [kg]	
VBG31.20	20	3/4	110	162	55	81	G1 1/4 B	12	24.5	74	46	34	32	48	1.9
VBG31.25	25	1	110	168	55	84	G1 1/2 B	14	24.5	74	46	34	38	48	2.2
VBG31.32	32	1 1/4	130	195	65	97.5	G2 B	14	42.5	81.5	53.5	41.5	47	67	3.5
VBG31.40	40	1 1/2	130	198	65	99	G2 1/4 B	16	42.5	81.5	53.5	41.5	53	73	3.8

Hm. Hmotnost VBG31.. v kg (včetně šroubení)

J* Montážní výška pro pohony SQK34.00 nebo SQK84 (bez montážní sady)

K** Montážní výška pro pohony SQK33.00, SQL33.... nebo SQL83.00 s montážní sadou ASK32

Celková výška kohoutu
a pohonu

- = Montážní výška trojcestného kohoutu
- + Montážní výška montážní sady (pokud je použita)
- + Montážní výška pohonu
- + Minimální okolní volný prostor (> 200 mm) pro montáž, připojení, ovládání a servis.